



# 「あいあいらんど」

5月・6月の  
お知らせ



大阪市立愛珠幼稚園

令和8年度 子育ての支援 未就園児園庭開放「あいあいらんど」の  
5月・6月の予定です。ぜひ、愛珠幼稚園に遊びに来てください。

○日時 (各日 10:00~11:00)  
5月21日(木)・6月11日(木)

広い園庭や遊戯室などで、好きな遊びをいっぱい楽しみましょう。

○持ち物 水筒・帽子・着替え・汗ふきタオル・上靴 など

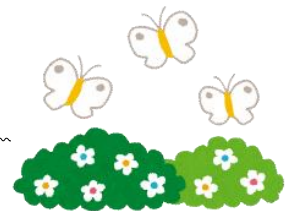
## ★「あいあいらんど」について

- 必ず、園のHP記載の『令和8年度「あいあいらんど」について』※をご覧ください、  
ご理解いただいたうえで、ご参加ください。

※園HP「子育ての支援活動」(HPの上部または右側)のタブをクリックしてご覧ください。

## ★参加方法について

- 園の広さを考慮し、付添保護者はできるだけ1名にしてください。
- 事前申し込みは必要ありません。当日直接お越しください。
- お子様・保護者の方、共に健康に留意してください。発熱等風邪症状がある場合は参加をお控えください。
- 初回参加時、各ご家庭130円徴収させていただきます  
(2回目以降不要。年度単位。きょうだいで参加の場合は1人分のみ徴収)



大阪市立愛珠幼稚園 TEL 06-6231-0481

