



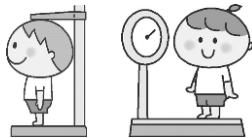
令和7年4月10日
大阪市立九条幼稚園

ご入園おめでとうございます！

入園を迎え、これからの幼稚園生活に親子で気持ちを弾ませておられることでしょう。この1年、健康に楽しく幼稚園生活が送れますよう、保健の面から成長のお手伝いをしていきます。いろいろなことを経験して、体も心も大きく成長していくことを願います。1年間よろしくお願いいたします。

4月 保健行事

15日(火) 発育測定(4歳児)



- *身長と体重を測定します。
- *下着(シャツ・パンツ)は着用、上下体操服を脱いで測定します。
- 衣類・靴下には、すべて名前を書きましょう。
- *正確に身長を測定するため、髪は頭頂部や後頭部で結ばないようにしてください。



欠席連絡について



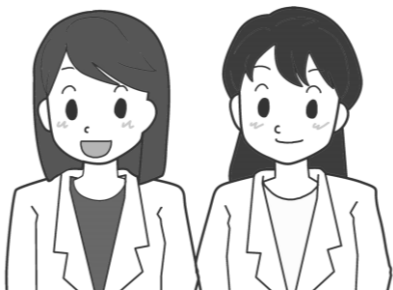
☆欠席・遅刻はコドモンにて、8時半までに入力をお願いします。

「連絡内容(病欠・出席停止・都合欠・忌引・遅刻など)」「期間」「症状・病名」を選択後、「備考」にいつから症状があるのか、熱は何度あるのかなど詳しく記入してください。

※病院に行かれた時は、必ず養護教諭か担任まで受診結果を電話にて、連絡ください。また、欠席連絡に関して、念のため口頭で伝えておく方がよいと思われることについては、入力と併せて幼稚園に電話していただいてもかまいません。

(担任は保育の準備や保育中で対応できない場合があります、その際は保育後担任より連絡することがあります。)

☆お子さんの体調のことで気づいたことや気になることがあれば、登園時に養護教諭までお知らせください。担任にも伝えます。



養護教諭の と
 です。
1年間よろしくお願いいたします。

がんばる小さな体のために～3つのお願い～

4月は、環境の変化で緊張したり、不安になったりしやすいです。子どもたちが元気に過ごせるよう、おうちの方へお願いです。

①朝おうちで



朝ご飯は1日のエネルギー源です。毎日食べる習慣を付けましょう。

慌てなくてもいいように、ゆとりをもって少し早めに起こすのがオススメです!(^^)!

②園についたら

前日の降園後から朝の様子で気になることがあれば、登園時にお声がけください。うまく自分で言えない子どもたちの「しんどい」に、園でも早めに気づいてあげられるようにしていきたいと思います。



③夜いっしょに

降園途中やお風呂の時間、夕食中、寝る前など幼稚園での話を聞いたり、スキンシップの時間をとったりしてください。



「明日も頑張るぞ!」という子どもたちのパワーになります。

元気に、笑顔で登園できるよう、ご協力お願いします。



保健室から

★日本スポーツ振興センターについて

幼稚園の管理下でケガをして、医療機関を受診した場合、医療費の一部が支払われる制度です。本園でも全員加入することになっています。保護者負担金(210円)は、幼児費の徴収額の中から支払いますので用紙のみ提出してください。

⇒総医療費 5,000 円(自己負担の 3 割の場合、支払額が 1,500 円)以上が対象になります。

受診した月から 2 年間請求を行わなければ、給付は受けられなくなります。

⇒保険診療以外での治療では給付されません。

★けんこうてちょうについて

毎月実施する体重測定や学期ごとに実施する発育測定、健康診断の結果などを記入して、その都度お知らせします。ご覧になられましたら、サインもしくはチェックをして、翌日お子さんに持たせてください。(押印は不要です)

2年間、使いますので大切に扱ってください。